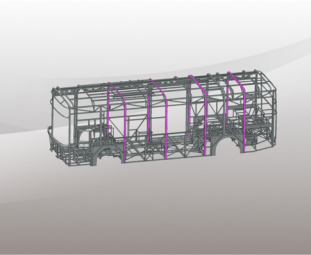


MATÉRIAUX SÛRS

Yutong E9 adhère au processus de fabrication d'autobus exquis et rassemble de nombreuses technologies de pointe pour assurer la fiabilité et la durabilité de l'ensemble du cycle de vie de l'autobus, ainsi qu'un fonctionnement sûr et stable.

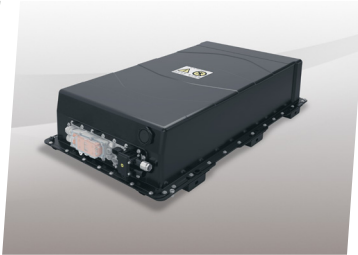


Carrosserie à anneau fermé propre à Yutong, structure plus sûre



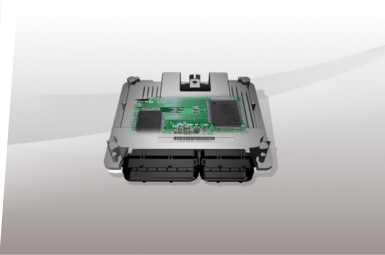
Protection à énergies nouvelles à la pointe du secteur

La protection des trois systèmes électriques (moteur, batterie et système de commande électronique) atteint le niveau le plus élevé du secteur, à savoir IP68 et IP6K9K.



Sécurité des batteries

La batterie a été soumise à un grand nombre de tests de performance rigoureux et à un contrôle de sécurité 24 heures sur 24 pour éviter les risques de feu et d'explosion.



Sécurité du rayonnement électromagnétique

Le contrôleur intégré dispose d'un rayonnement électromagnétique de CLASSE 5, n'affectant pas le fonctionnement normal des composants électroniques de l'autobus et des appareils électroniques des passagers.



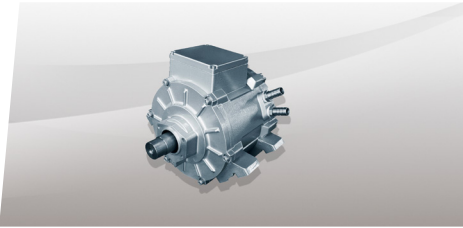
Electrophorèse cathodique de classe mondiale pour l'autobus

L'autobus résiste bien à la corrosion et d'importants avantages économiques seront générés sur l'ensemble du cycle de vie.



Contrôleur intégré 5-en-1

Les composants et faisceaux HT sont bien simplifiés et agencés, réduisant ainsi le taux de défaillance.



Moteur anti-boue et anti-condensation

Fonctionnement sûr et fiable sous des pluies extrêmes, sur des routes boueuses et sous des différences températures et à humidité élevée.



Items	Configuration	
Paramètres de base	Modèle	ZK6890BEVG
	L*L*H (Longueur*Largeur*Hauteur)	8,940*2,420*3,295
	Nombre maximal de passagers	62
	Position du moteur	Monté à l'arrière
	Poids à vide (kg)	9750
	Poids brut (kg)	14300
Moteur	Modèle du moteur	TZ400XSYTB44
	Puissance nominale (kW)	120
	Couple nominal (N.m)	1400
	Batterie	CATL 255,48kWh_228Ah
	Énergie	255,48kWh
Châssis	Type de batterie	LFP (batterie au lithium fer phosphate)
	Essieu avant	Yutong, frein à disque
	Essieu arrière	Yutong, frein à disque
	Suspension	Suspension du coussin gonflable de sécurité
	Pneu	265/70R19.5
	Sièges	19+2+1, 1 zone UFR
Aspect extérieur	Porte avant	Porte simple battante vers l'intérieur (coulissante vers l'avant)
	Porte arrière	Double porte battante vers l'intérieur
	Ascenseur pour fauteuils roulants	Disponible pour la porte arrière
	Pare-brise avant	Verre feuilleté
	Pare-brise arrière	Non disponible, il s'agit d'une structure fermée
Système de climatisation	Système de climatisation	Climatisation électrique (avec une capacité de refroidissement de 26 000kcal/h)
Divers	Batterie CC	Two 90Ah batteries
	Véhicule + système IoV (Internet des véhicules)	Surveillance intégrée et en temps réel du fonctionnement et de l'avertissement, équipée des fonctions de communication GPS et 4G
	Compteur de passagers	Compteur de passagers au niveau de la porte
	Vidéosurveillance	6 caméras (cabine du conducteur, sein du véhicule, avant/arrière du véhicule et portes avant/arrière)
	WiFi (réseau sans fil)	Disponible pour le véhicule
	Protection de la tension	Le contrôleur de moteur est intégré avec un régulateur de tension linéaire et un protecteur de surtension pour les équipements embarqués.



Yutong Bus Co., Ltd.
Centre marketing Yutong, zone de développement économique et technologique, Zhengzhou, Chine. Tél.: +86 371 6671 8999 Site Web: www.yutong.com Courriel: sales@yutong.com Suivez-nous sur Facebook, Twitter et YouTube à Yutong Bus & Coach Les images peuvent inclure des équipements et des accessoires en option qui ne sont pas installés en standard. Le produit est sujet à des améliorations techniques. Yutong se réserve le droit de modifier les spécifications du produit sans préavis. Tous les droits sont réservés. Édition février 2023.



E9
AUTOBUS 100% ÉLECTRIQUE DE 8,9 MÈTRES À L'ENTRÉE BASSE DE NOUVELLE GÉNÉRATION



CONFORTABLE ET ÉLÉGANT

Yutong E9 reflète les soins les plus attentionnés ainsi que les technologies de pointe, créant des trajets confortables au conducteur et passagers.



Assistance technique, contrôle simple
Le tableau de bord mobile avec écran 100% LCD affiche clairement les informations et l'opération est hyper facile.
Le système de direction assistée électro-hydraulique a beaucoup de qualités en plus de la légèreté.
Le siège passager avant intelligent est équipé du système de télésurveillance intelligent iCard à nouvelle énergie.

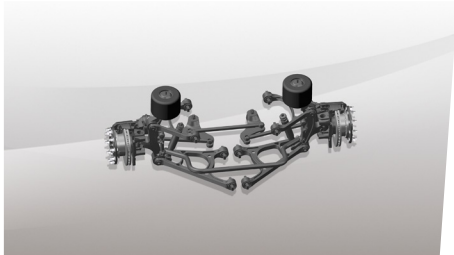


ALLÈGRE ET ÉLÉGANT

D'une apparence attractive et allègre, l'autobus E9 méticuleusement conçu par Yutong représente un style urbain simple et moderne.

EXPLOITATION AVEC SOINS

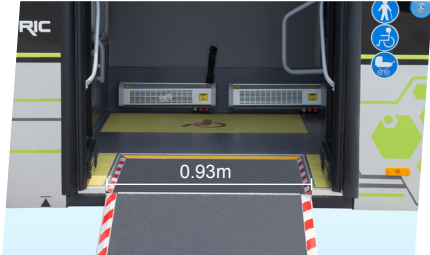
Grâce à des années de recherches approfondies dans le domaine de la fabrication d'autobus, Yutong a saisi les besoins réels des opérateurs de manière précise. Le nouveau produit E9 aidera les clients à résoudre les points faibles et à simplifier les opérations en toute confiance.



Le système de suspension indépendant, avec 2 airbags avant et 4 airbags arrière, assure un trajet confortable et serein.



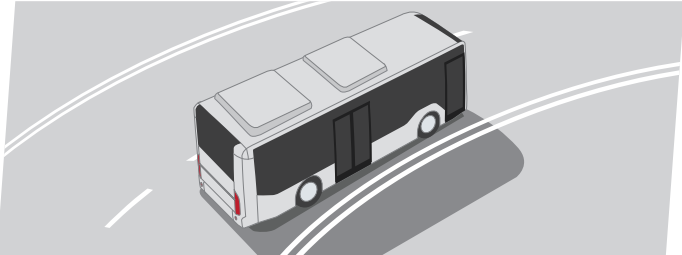
La climatisation de 26 000 kcal/h rafraîchit bien les trajets.



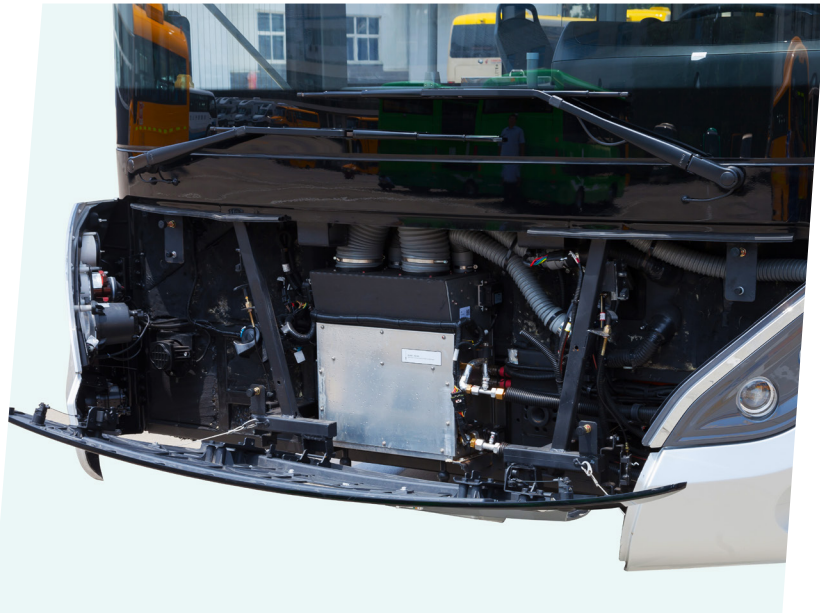
Soigneusement conçu, la zone UFR apporte plus de commodité et de soins à ceux qui en ont besoin.



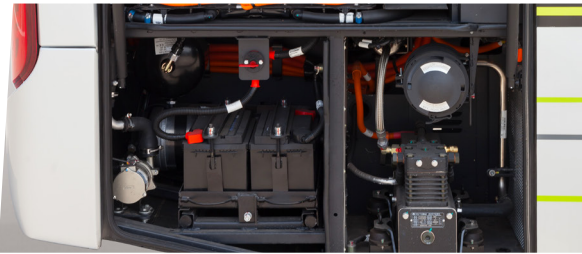
Compartment exclusif, espace agréable
Avec le portillon anti-agression conducteur intégrée, le conducteur peut donc se concentrer sur la conduite.
Le siège amortisseur à airbag donne un grand confort.



Déplacement flexible, conduite facile
Avec un rayon de braquage de moins de 8m, l'autobus peut passer facilement par les virages et routes étroites.



Conception « entretien léger »
La face avant rabattable et amovible et la porte arrière d'un grand angle d'ouverture facilitent l'accès aux pièces les plus utilisées, ce qui permet un « entretien léger », sans souci.



Batterie sans entretien
Sans souci d'entretien, la structure pivotante facilite l'installation et le démontage.

